

Rassegna 2014
“Teatro e Scienza: l’Albero della Conoscenza”
Direttrice Artistica Maria Rosa Menzio



Scenografie Teatrali Scientifiche

Santena, Castello Cavour 5 - 31 Ottobre 2014

Sabato 15.00-18.30 Domenica 10.30-12.00 - 15.00-18.30
Giorni feriali apertura su prenotazione per gruppi di almeno 10 persone
(telefonare al numero 349 4661200)

Inaugurazione Domenica 5 Ottobre ore 17.00

Alle ore 18.00 presso la Sala Visconti Venosta conferenza

“Scavando fra i dati: la fiaba dei
cammini che si biforcano nella scienza”

di Mario Rasetti

Professore Emerito di Fisica Teorica al Politecnico di Torino e
Presidente Fondazione ISI (Institute for Scientific Interchange)



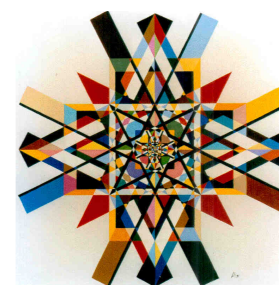
Media Sponsor

GRAVITÀ ZERO 

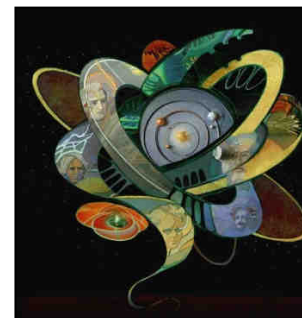
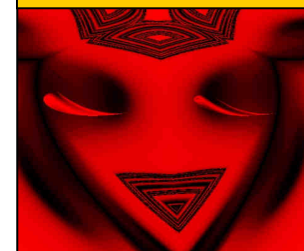


www.teatroescienza.it

info@teatroescienza.it



Teatro e Scienza



Gianfranco Cantù
Carla Demichelis
Luciana Penna



“Teatro e Scienza: l’Albero della Conoscenza”
presenta la Mostra d’Arte

Scenografie Teatrali Scientifiche

Santena (TO)
Castello Cavour, Salone Diplomatico
5 - 31 Ottobre 2014

Sabato 15.00-18.30 - Domenica 10.30-12.00 - 15.00-18.30

Inaugurazione Domenica 5 Ottobre ore 17.00

Accoglienza a cura del Gruppo Storico “Historia Subalpina”

In esposizione dipinti, bassorilievi, fotografie e sculture che descrivono intuizioni, scoperte, pensieri e volti degli scienziati che segnarono la storia: perché, in realtà, *legare il concetto all'immagine è sempre un formidabile trucco per insegnare e divulgare e, sul fronte opposto, per imparare.*

Inaugurazione 5 Ottobre 2014 ore 17.00

Accoglienza a cura del Gruppo Storico "Historia Subalpina"

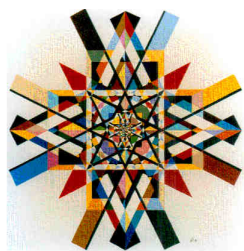
GIANGRANCO CANTU' nato nel 1954, si è dedicato alla pittura sin da ragazzo.

ESPOSIZIONI :

- 1978 Club la CUCHIJA Santena (TO)
- Aprile 1983 Parco Castello di Cavour Santena " Gruppo Fuoriguardia (TO)
- Maggio 1986 Palazzo Comunale Riva presso Chieri (TO) - Collettiva
- Ottobre 1989 Chiesa Batù Gris Poirino (TO) - Personale
- Aprile 1990 Verres (AO) - Personale
- Aprile 1995 Spazio 9 Arte Carignano (TO) - Personale
- Ottobre 1996 Centro Agopuntura Torino - Personale
- Luglio 1998 Courmayeur (AO) - Personale
- Dicembre 2005 Galleria Martin Arte (TO) – Collettiva



LE GEOMETRIE MANDALICHE Gli elaborati pittorici sono stati esposti nel 1995 presso la Galleria 9 Arte di Carignano e nascono dall'evoluzione geometrica del Teorema di Pitagora e dai due teoremi di Euclide. Le sculture sono la conseguente costruzione tridimensionale dei Teoremi. Le forme che assumono si possono classificare come Mandala, termine che indica la proiezione geometrica del mondo: raffigurazioni in piccolo dell'universo. I Mandala sono patrimonio storico e culturale di diverse civiltà, in particolare del popolo Tibetano e dei Nativi Americani. Solitamente si delineano attraverso il cerchio e il quadrato, che rappresentano l'Universo (Il Cerchio) e l'artefatto umano (Il Quadrato). La natura stessa è un Mandala: l'occhio umano, il sistema solare, un fiore, i cerchi annuali del legno. Il Mandala è, di fatto, un cosmogramma, è l'universo intero nel suo schema essenziale, nel suo processo di emanazione e riassorbimento.



CARLA DEMICHELIS artista e giornalista, diploma Royal Society of Arts - London si occupa di progettazione e realizzazione di opere, eventi artistici/ambientali e attività redazionali. Usa esprimersi ripensando la forma e la materia per rinnovarne l'uso oltre che l'effetto, anche attraverso la fotografia e la scultura fotografica che possono assumere altri riferimenti, altre potenziali virtualità. Percorsi espressivi con sculture fotografiche e fotografie artistiche in confronto diretto tra emozioni, sentimento ed esperienze oggettive d'ispirazione che hanno per protagonisti: luce, cielo, sole, luna, corpo, diamante, legno, fiore, musica. Nuove opere dell'artista affiancate a itinerari culturali, letterari e cinematografici come "Il Raggio Verde" di Jules Verne ed Eric Rohmer e "L'animale morente" di Philip Roth:

<i>Raggio verde</i>	<i>Raggio blu</i>	<i>Cielo</i>	<i>Impronte</i>
<i>L'ombelico del tempo</i>	<i>Neve</i>	<i>Diamanti</i>	<i>Petali</i>
<i>C'era una volta e c'è ancora</i>	<i>Nota di luce</i>	<i>Come un fiore</i>	<i>Tramonto</i>

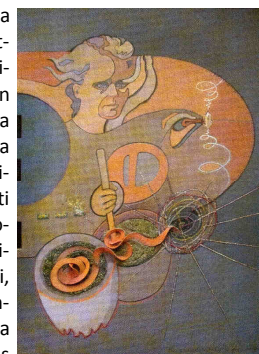


Tra gli eventi:

intervista ad un'opera d'arte vivente "Post-Uman" al Museo d'Arte Contemporanea di Rivoli (TO); installazione dedicata a Thor Heyerdal l'uomo del Kon-Tiki, sculture di carta installate sulla banchina dei porti e poi "varate" per farle galleggiare, varate e recuperate ai porti di Andora (I) e Nice (FR); Ruststyling, sculture al 65° salone dell'Automobile di Torino; Ispirazione a Santa Vittoria d'Alba (CN) evento artistico e vendita all'asta

dell'opera con ricavato devoluto al restauro di un affresco della chiesa di S. Francesco; Invitation, installazione selezionata a D.ART Salone Internazionale d'Arte contemporanea, Nice Palais des Expositions; Arte e natura (mito uomo/uomo mito) – Istituto di Cultura Italo Tedesco, Imperia; Su logu de s'iscultura, Museo d'Arte Ambientale – Arbatax. Opere in collezioni pubbliche e private.

LUCIANA PENNA nata a Milano, per le sculture usa marmo, bronzo, ferro, creta, legno e cemento. La sua pittura si anima anch'essa di rilievi mentre tagli e fessure rivelano stratificazioni che scendono nell'inafferrabile. In esposizione la collezione "FENOMENI sul cammino della Scienza nello specchio dell'Arte". Uno sconfinamento tra Arte e Scienza che esplora il lavoro di grandi scienziati, fisici e astronomi. Dipinti e bassorilievi descrivono le scoperte della fisica dal 1500 ai quanti, grazie al lavoro di Antoine Becquerel ("La Terra Radiante"), Niels Bohr ("Dentro all'Atomo"), Marie Curie ("Atomi Ardenti"), Pierre e Jacques Curie ("Scintille di Pietra"), Louis De Broglie ("L'Oscillazione Rivelata"), Albert Einstein ("Attrazione Spazio-Tempo"), Michael Faraday ("Domatore di Invisibile Forze"), Enrico Fermi ("Sfida Cosmica"), Galileo Galilei ("Guardando fra le Stelle"), Werner Heisenberg ("La Misura Impossibile"), Irene e Frederic Joliot-Curie ("Trasmutazione"), Ettore Majorana ("Il Mistero di un Genio"), Isaac Newton ("Slega la Luce e lega la Luna"), Wolfgang Pauli ("Principio di Esclusione"), Max Planck ("L'Inviolabile Divisione Quantica"), Wilhelm Röntgen ("La Luce nel Buio"), Ernest Rutherford ("Energia e Oro"), Erwin Schrödinger ("Funzione d'Onda").



Fra le numerose mostre: Personale Antologica "Percezioni" nel 2005 al Piemonte Artistico Culturale di Torino e monumento (in ferro) ai Caduti; nel 2011 monumento a Pippino Impastato per il Comune di Collegno (Torino).